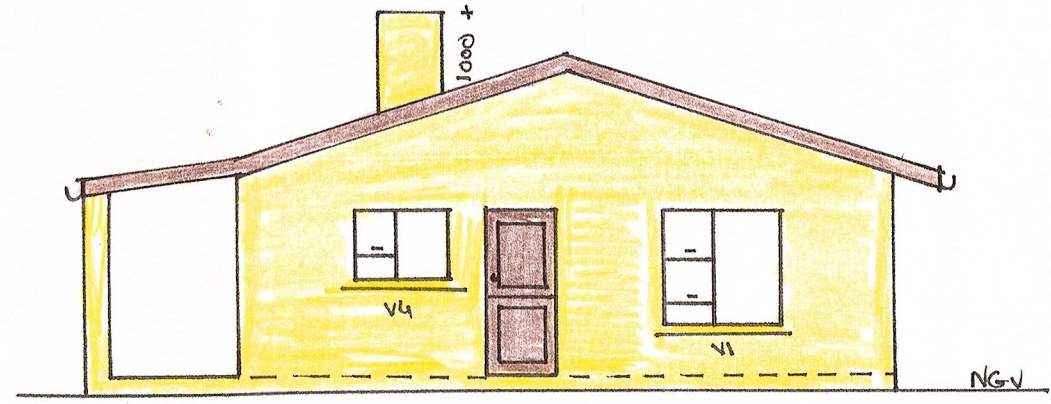
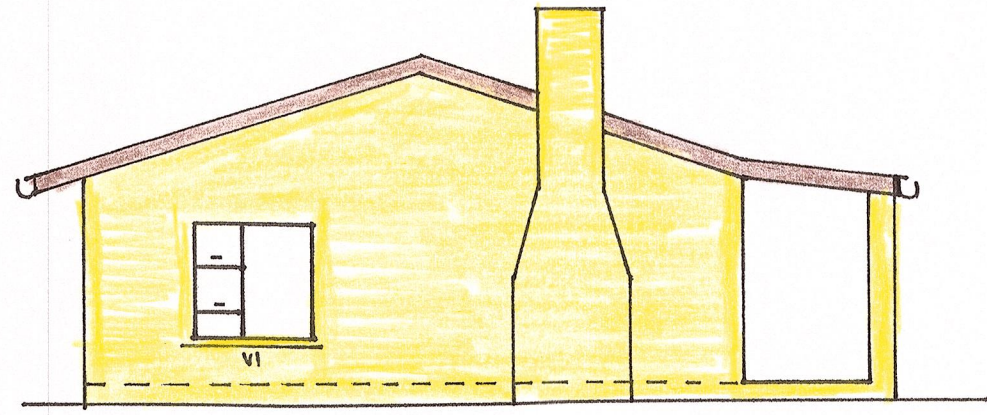


WES AANSIG SKAAL 1:100



NOORD AANSIG SKAAL 1:100



SUID AANSIG SKAAL 1:100

NOTAS:

- KAGGEL + SKOOLSTEEN MOET VOLDOEN AAN SAEN 10400T
- DIE 3030 WATERTANKE MOET OP 'N BETON / STEWIGE BLAND GEPLAAS WORD, SOOS DEUR VERVAARDIGER GE-SPEZIFISEER.

FENESTRASIE: ALUMINIUM VENSTERS

V1	PT 1515	2,25 ^{m2}	x3	6,75 ^{m2}
V2	PT 159	1,35 ^{m2}	x1	1,35 ^{m2}
V3	PT 99	0,81 ^{m2}	x1	0,81 ^{m2}
V4	PT 129	1,08 ^{m2}	x1	1,08 ^{m2}
V5	PT 69	0,54 ^{m2}	x2	1,08 ^{m2}
V6	PT 156	0,9 ^{m2}	x2	1,8 ^{m2}

VOLDOEN! TOTAAL: 12,87^{m2}
 NETTO VLOEROPPERVLAK: 138,592^{m2}
 15% 20,78^{m2}
 GLAS BESLAAN 9,286% VAN DIE TOTALE NETTO VLOEROPPERVLAK.
 • MURE DILER AS 140^{MM} VOLDOEN AAN DIE MINIMUM R-WAARDE VERBODS.

VOORGESTEUDE NUWE WONING EN MOTORHUIS VIR DIE PIKAAN GESIN, TE ERF 564, ASTERLAAN, BARRYDALE

VLOEROPPERVLAK: WONING	: 110,27 ^{m2}
STOEP	: 25,38 ^{m2}
MOTORHUIS	: 52,16 ^{m2}
TOTAAL	: 187,81 ^{m2}

EIGENAAR: _____

MUNISIPALE STEMPEL

SWELLENDAM MUNICIPALITY APPROVED

12 JUN 2019

F.P. Erasmus Pr/Tech. Eng.
 Director: Infrastructure Services

Otjitoit Bouitekenaars

Adele du Toit
 (SACAP no. D 1390)

072 954 1348 028 512 3527
 Vonkpos/e-mail: adeledutoit4@gmail.com

JANUARIE 2019 JP-564BD